

# 新建築 データ 【ご利用案内】

2024年10月版

## アカウントをお持ちでないユーザー

新建築データで新規会員登録をお願いします

「新建築データ」を検索



所属団体のメールアドレスで  
新規会員登録

URL <https://data.shinkenchiku.online/>



URL <https://data.shinkenchiku.online/signup/registration>

× 閲覧できません：Internet Explorer

○ 推奨：Google Chrome, FireFox, Microsoft Edge, Safari



## 団体所属ユーザーのみなさま

# すでにアカウントをお持ちのユーザー

登録メールアドレスを所属団体のメールアドレスへ変更してください

URL <https://data.shinkenchiku.online/mypage/email/edit>

※これまで個人契約で課金  
(月払い・年払いともに)していた方は、  
ご自身で**個人契約分の購読を解除**し、  
その後にPayPalの場合は支払いの自動  
更新解除 (定期支払いキャンセル) に  
なっているかご確認下さい。

年払いで利用されていた方は、契約期間  
に応じて返金可能な場合があります。  
団体契約開始後1ヶ月以内に、以下  
お問合せフォーム<個人課金から団体  
利用へ切替>からお知らせ下さい。  
<https://forms.gle/ABXCriAniYyXLAhe9>



所属団体のメールアドレスでログ  
イン後、自動的に利用開始します

## 団体所属ユーザーのみなさま

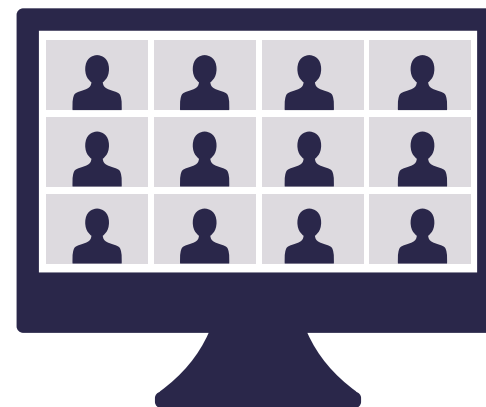
# いつでも、どこからでも



各種デバイス

- ・インターネットが繋がる環境であればいつでも、どこからでもご利用いただけます。

- ・アプリのインストール、不要です
- ・IP制限、VPN接続、不要です



オンライン会議・授業で画面共有

※ご契約者様のみ

## 建築情報のアーカイヴへようこそ

# 閲覧対応ブラウザ

Windows - Google Chrome, FireFox, Microsoft Edge (最新版)

macOS - Google Chrome, Safari, FireFox (最新版)

iOS, Android ※スマートフォン・タブレットにも対応

---

閲覧できません

インターネット・エクスプローラ (Internet Explorer)

# 登録アカウント

- ・アカウント登録は個人名でお願いします
- ・1アカウント = 1 ユーザです。共有利用はお断りしています

# ご注意事項

# 登録したのに購読できない場合

対象ユーザかご確認ください

メールアドレスの大文字・小文字が、  
新建築データから送られてきたご案内メールと同じであることをご確認ください

案内メール → a1b000000@hoge.co.jp

✕ A1b000000@hoge.co.jp

✕ a1B000000@hoge.co.jp

○ a1b000000@hoge.co.jp

## ご注意事項